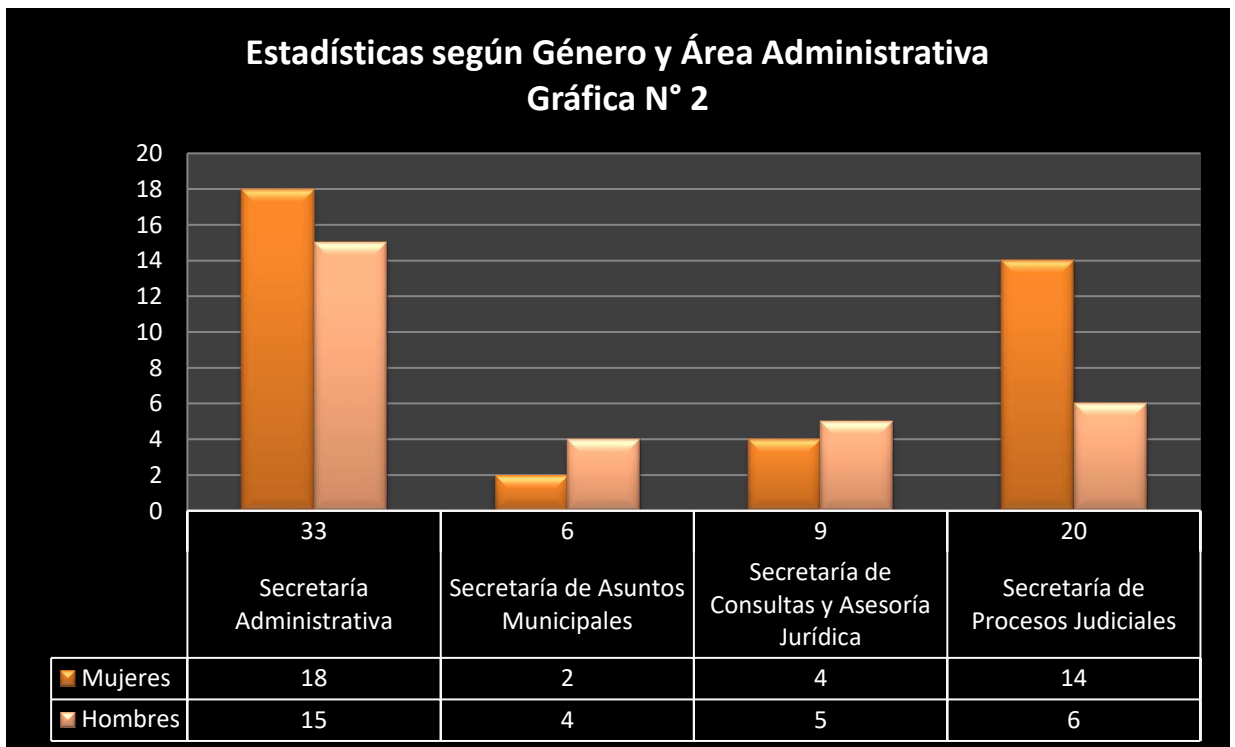


**ESTADÍSTICAS DE LA DIRECCIÓN DE RECURSOS HUMANOS  
 PROCURADURÍA DE LA ADMINISTRACIÓN  
 DICIEMBRE 2018**

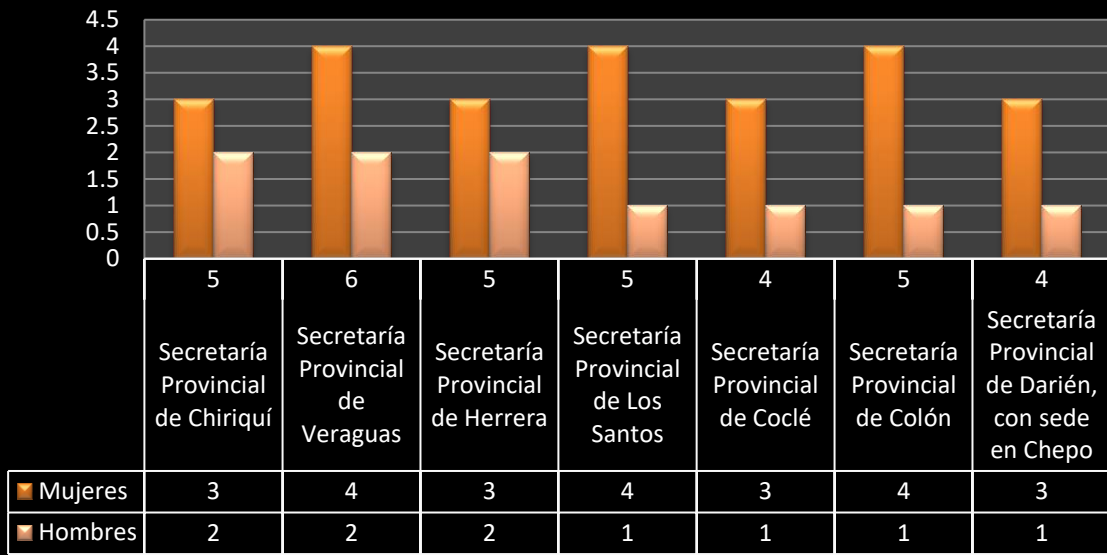
**Tabla N°1. Datos Estadísticos por Área Administrativa**

Área Administrativa	Total	Sexo	
		Mujeres	Hombres
Despacho Superior	9	7	2
Dirección de Recursos Humanos	7	6	1
Dirección de Investigación y Capacitación (CECPA)	25	18	7
Secretaría Administrativa	33	18	15
Secretaría de Asuntos Municipales	6	2	4
Secretaría de Consultas y Asesoría Jurídica	9	4	5
Secretaría de Procesos Judiciales	20	14	6
Secretaría Provincial de Chiriquí	5	3	2
Secretaría Provincial de Veraguas	6	4	2
Secretaría Provincial de Herrera	5	3	2
Secretaría Provincial de Los Santos	5	4	1
Secretaría Provincial de Coclé	4	3	1
Secretaría Provincial de Colón	5	4	1
Secretaría Provincial de Darién, con sede en Chepo	4	3	1
Oficina de Auditoría Interna	1	0	1
Oficina de Equiparación de Oportunidades	3	1	2
Oficina de Relaciones Públicas	3	3	0
Oficina de Planificación y Cooperación Técnica Internacional	1	1	0
Oficina de Coordinación del Programa de Mediación Comunitaria y los Centros de Mediación Comunitaria a Nivel Nacional	40	36	4
Unidad de Informática	7	1	6
Seguridad	7	0	7
<b>Colaboradores en Total</b>	<b>205</b>	<b>135</b>	<b>70</b>

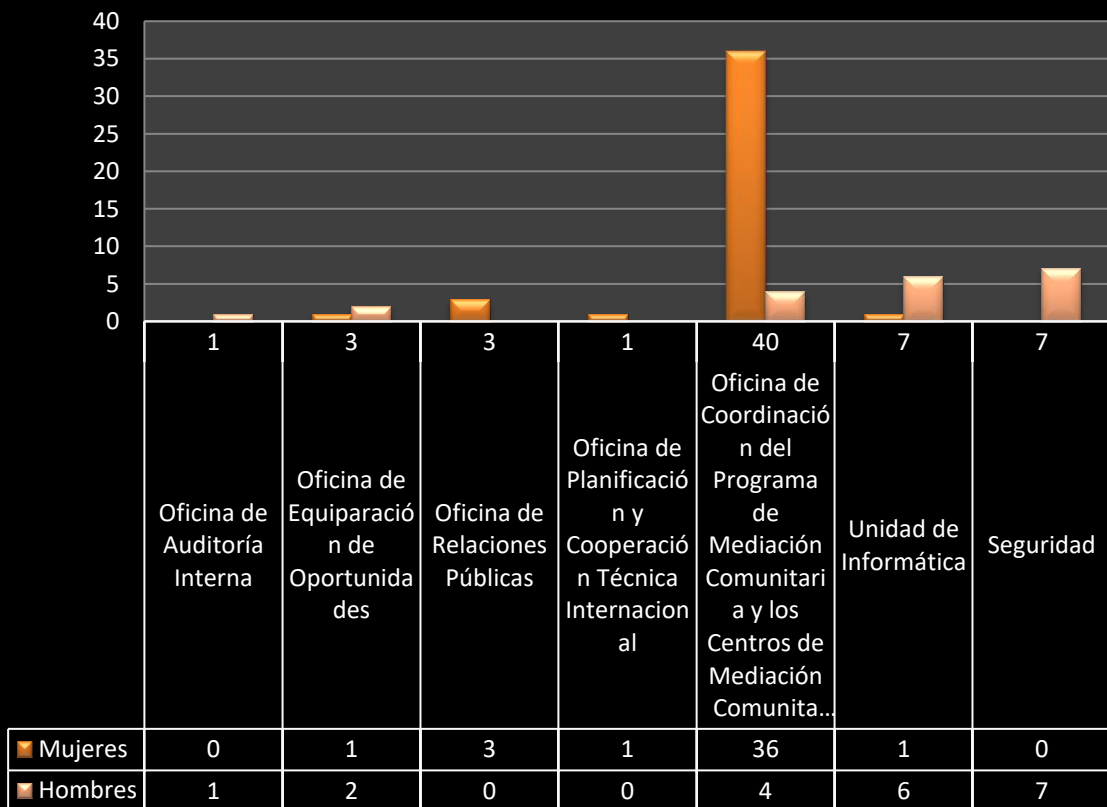
**GRÁFICAS CORRESPONDIENTES A LA TABLA N°1  
DATOS ESTADÍSTICOS POR ÁREA ADMINISTRATIVA**



**Estadísticas según Género y Área Administrativa**  
**Gráfica N° 3**



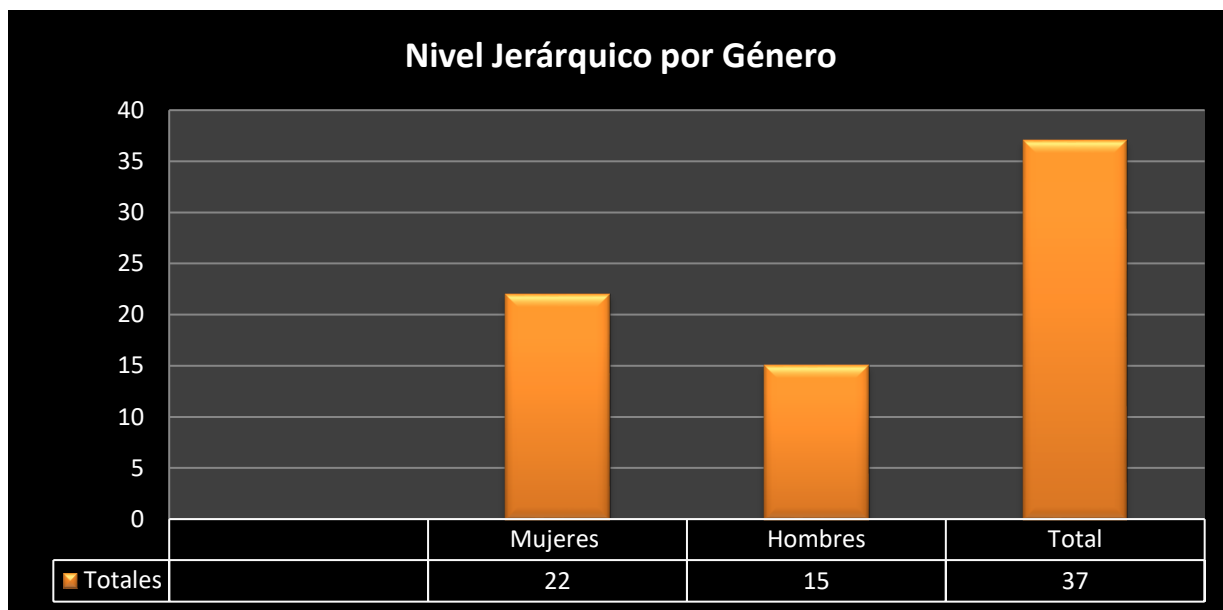
**Estadísticas según Género y Área Administrativa**  
**Gráfica N° 4**



**Tabla N°2. Datos Estadísticos por Jefaturas según Género**

<b>Nivel Jerárquico por Género</b>	<b>Totales</b>
<b>Mujeres</b>	<b>22</b>
<b>Hombres</b>	<b>15</b>
<b>Total</b>	<b>37</b>

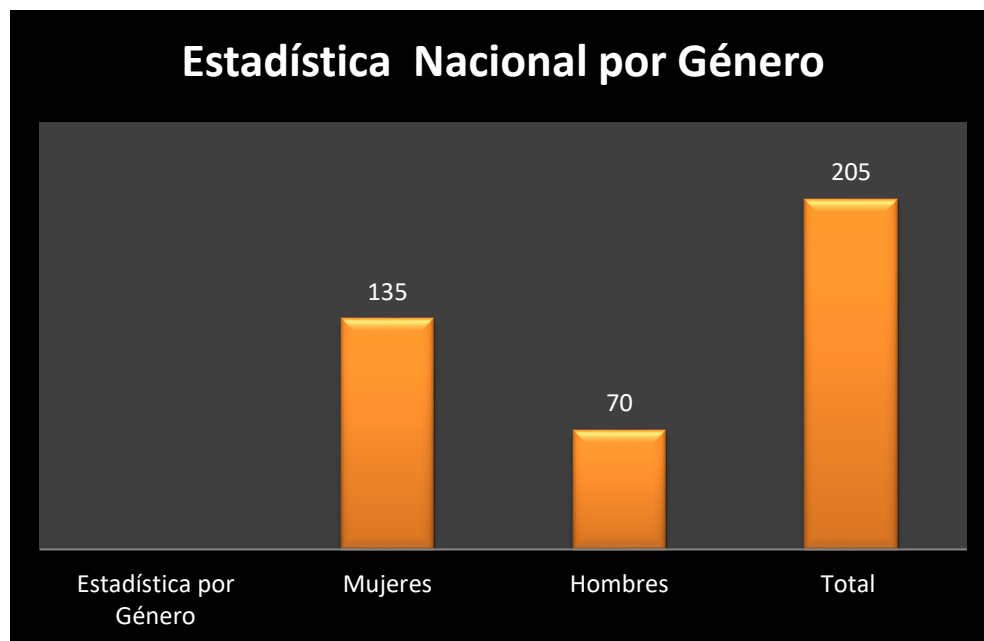
**GRÁFICA CORRESPONDIENTE A LA TABLA N°2  
DATOS ESTADÍSTICOS JEFATURAS SEGÚN GÉNERO**



**Tabla N°3. Datos Estadísticos por Género**

Estadística Nacional por Género		Total
Mujeres	Hombres	
135	70	205

**GRÁFICA CORRESPONDIENTE A LA TABLA N°3  
DATOS ESTADÍSTICOS POR GÉNERO**



**Tabla N°4. Datos Estadísticos por Estatus Laboral**

Estadística por Estatus Laboral		
Estatus	Total	Porcentaje
Permanente	196	96%
Eventual	6	3%
Transitorio	3	1%
<b>Total Colaboradores</b>	<b>205</b>	<b>100%</b>

**GRÁFICA CORRESPONDIENTE A LA TABLA N°4  
DATOS ESTADÍSTICOS POR ESTATUS LABORAL**

