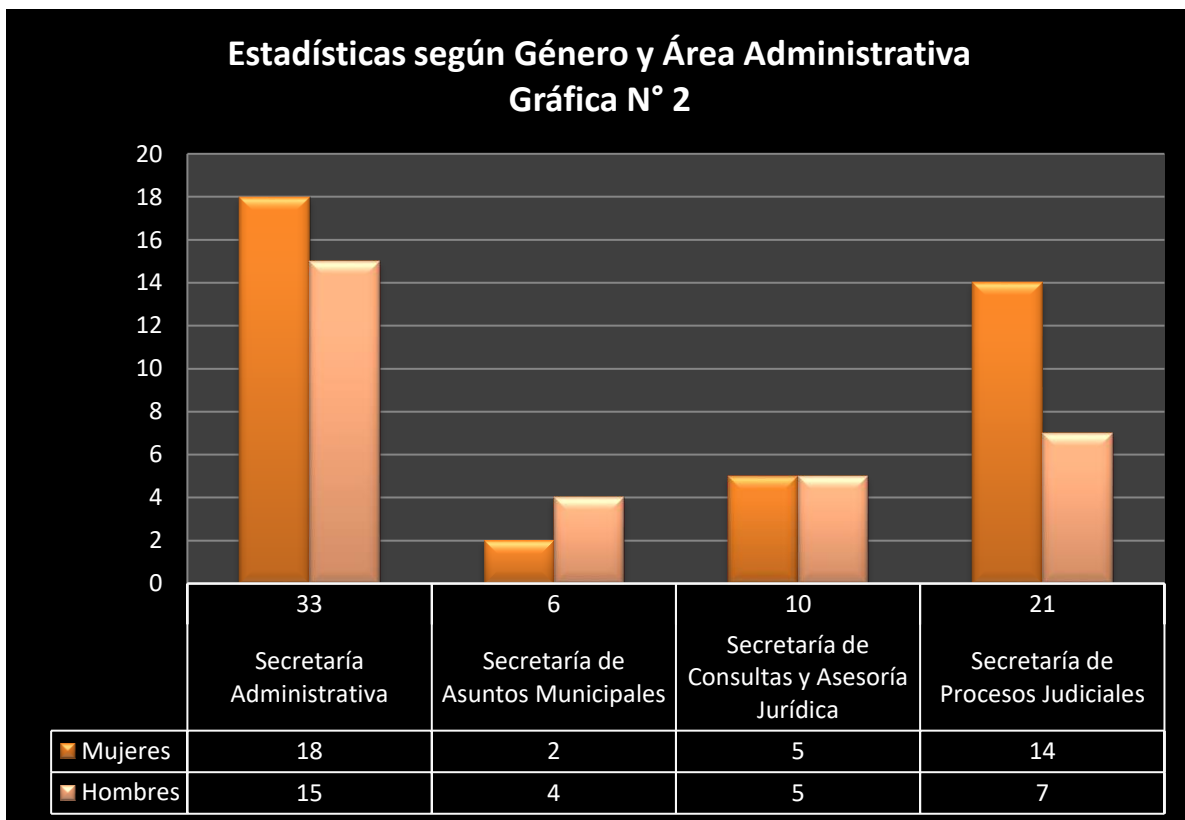
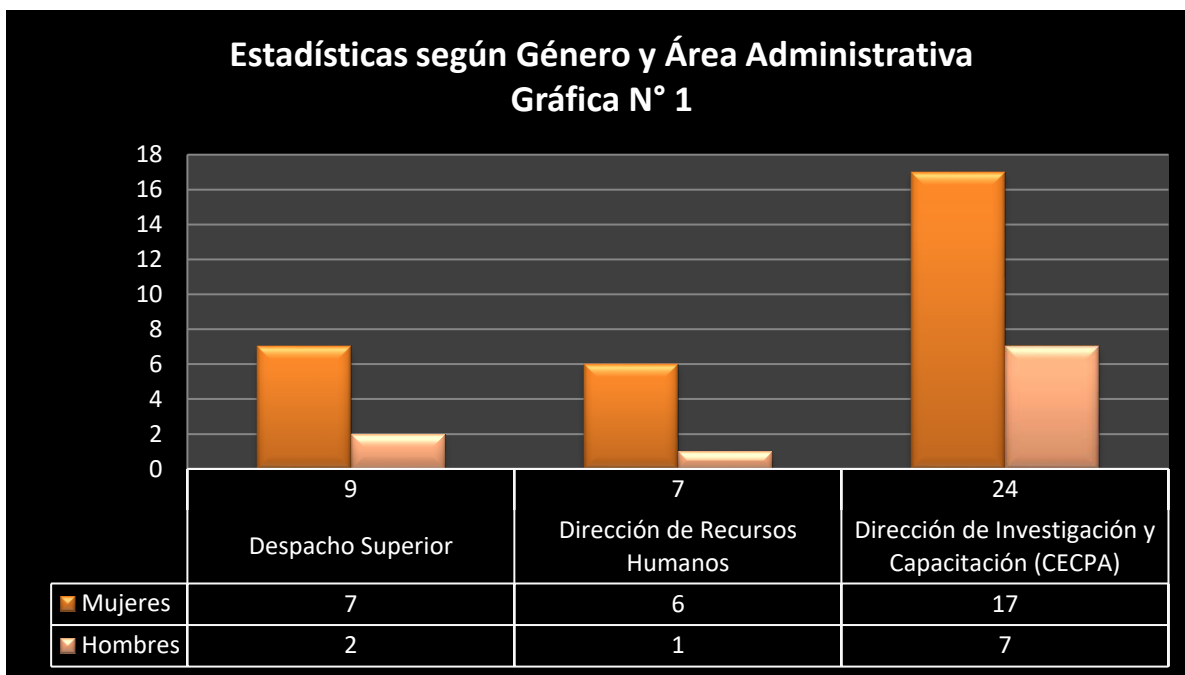


**ESTADÍSTICAS DE LA DIRECCIÓN DE RECURSOS HUMANOS
 PROCURADURÍA DE LA ADMINISTRACIÓN
 ENERO 2019**

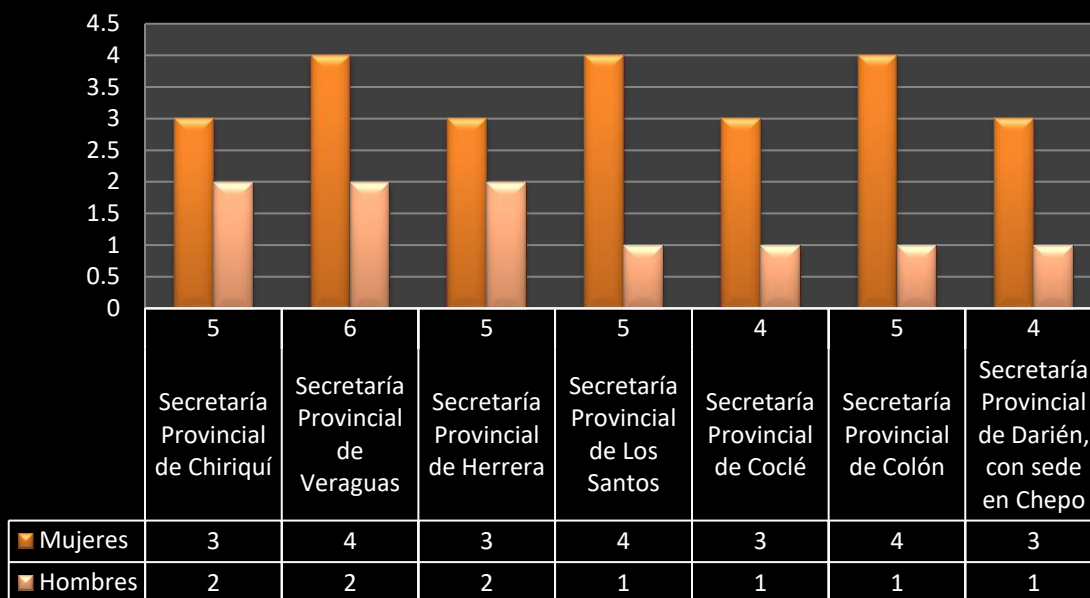
Tabla N°1. Datos Estadísticos por Área Administrativa

Área Administrativa	Total	Sexo	
		Mujeres	Hombres
Despacho Superior	9	7	2
Dirección de Recursos Humanos	7	6	1
Dirección de Investigación y Capacitación (CECPA)	24	17	7
		Mujeres	Hombres
Secretaría Administrativa	33	18	15
Secretaría de Asuntos Municipales	6	2	4
Secretaría de Consultas y Asesoría Jurídica	10	5	5
Secretaría de Procesos Judiciales	21	14	7
		Mujeres	Hombres
Secretaría Provincial de Chiriquí	5	3	2
Secretaría Provincial de Veraguas	6	4	2
Secretaría Provincial de Herrera	5	3	2
Secretaría Provincial de Los Santos	5	4	1
Secretaría Provincial de Coclé	4	3	1
Secretaría Provincial de Colón	5	4	1
Secretaría Provincial de Darién, con sede en Chepo	4	3	1
		Mujeres	Hombres
Oficina de Auditoría Interna	1	0	1
Oficina de Equiparación de Oportunidades	3	1	2
Oficina de Relaciones Públicas	3	3	0
Oficina de Planificación y Cooperación Técnica Internacional	2	1	1
Oficina de Coordinación del Programa de Mediación Comunitaria y los Centros de Mediación Comunitaria a Nivel Nacional	40	36	4
Unidad de Informática	7	1	6
Seguridad	7	0	7
Colaboradores en Total	207	135	72

GRÁFICAS CORRESPONDIENTES A LA TABLA N°1
DATOS ESTADÍSTICOS POR ÁREA ADMINISTRATIVA



Estadísticas según Género y Área Administrativa Gráfica N° 3



Estadísticas según Género y Área Administrativa Gráfica N° 4

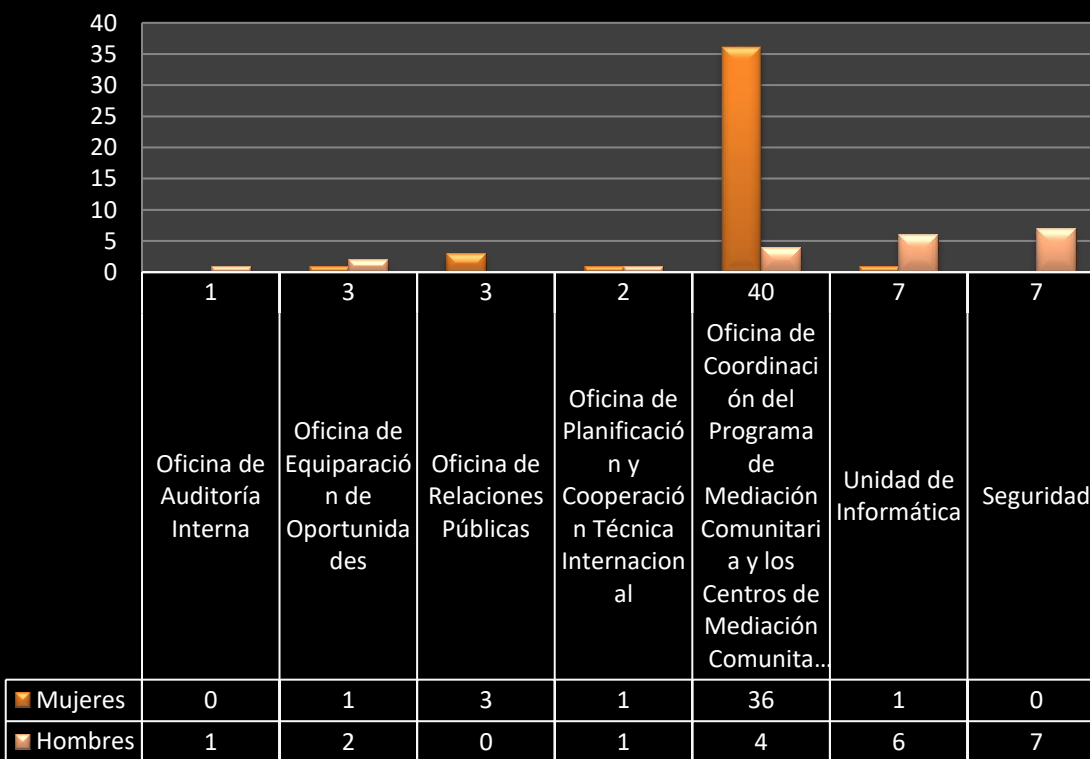


Tabla N°2. Datos Estadísticos por Jefaturas según Género

Nivel Jerárquico por Género	Totales
Mujeres	21
Hombres	16
Total	37

**GRÁFICA CORRESPONDIENTE A LA TABLA N°2
DATOS ESTADÍSTICOS JEFATURAS SEGÚN GÉNERO**

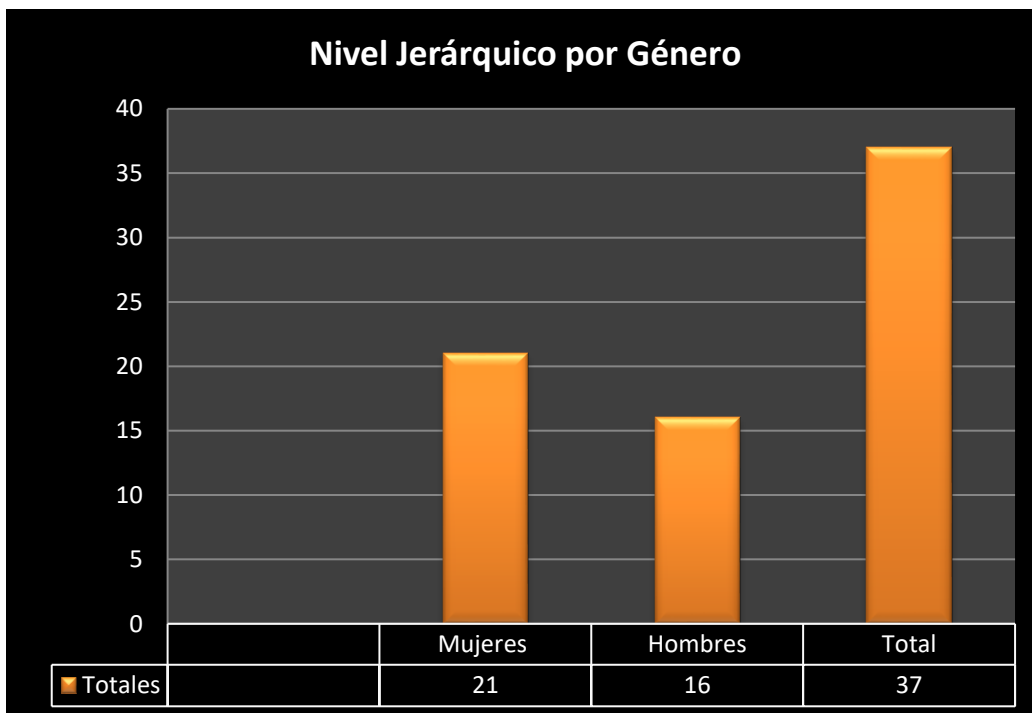


Tabla N°3. Datos Estadísticos por Género

Estadística Nacional por Género		Total
Mujeres	Hombres	
135	72	207

**GRÁFICA CORRESPONDIENTE A LA TABLA N°3
DATOS ESTADÍSTICOS POR GÉNERO**

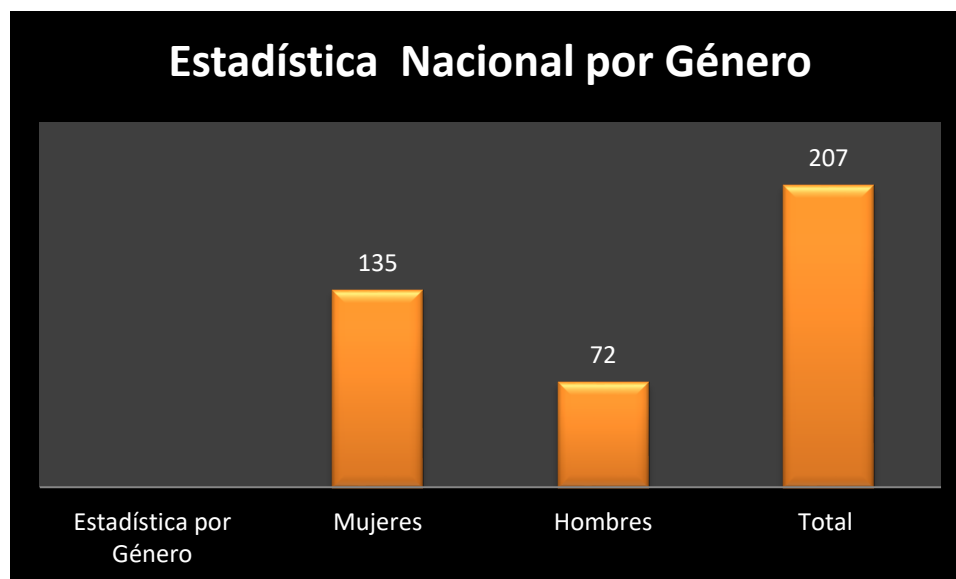


Tabla N°4. Datos Estadísticos por Estatus Laboral

Estadística por Estatus Laboral		
Estatus	Total	Porcentaje
Permanente	200	97%
Eventual	7	3%
Transitorio	0	0%
Total Colaboradores	207	100%

**GRÁFICA CORRESPONDIENTE A LA TABLA N°4
DATOS ESTADÍSTICOS POR ESTATUS LABORAL**

