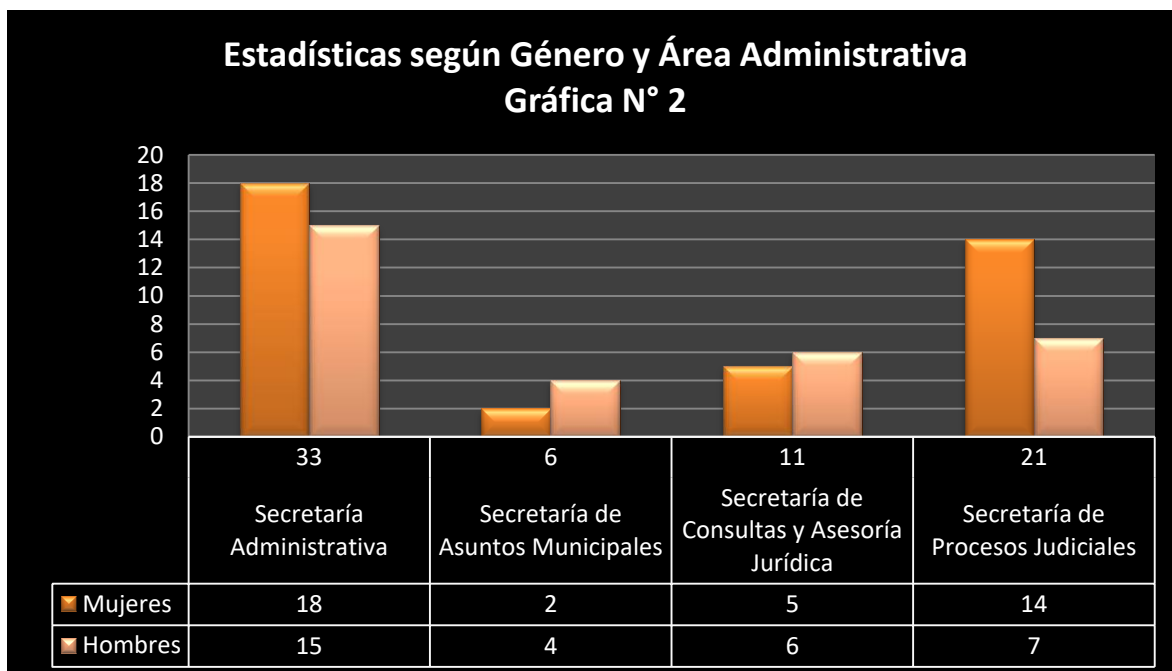
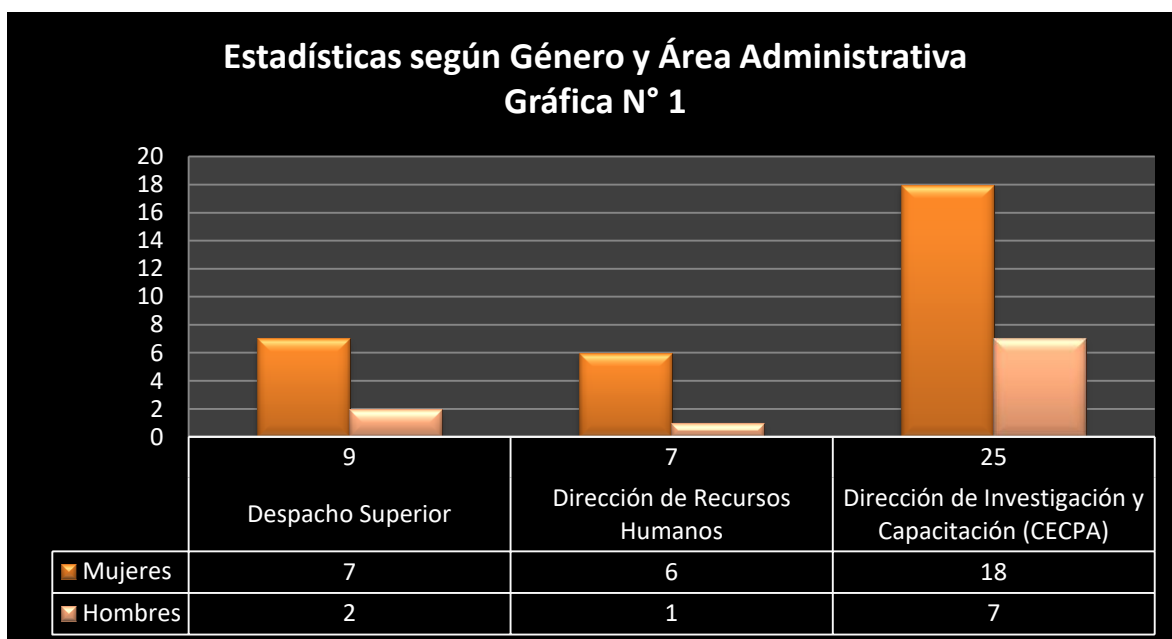


**ESTADÍSTICAS DE LA DIRECCIÓN DE RECURSOS HUMANOS
 PROCURADURÍA DE LA ADMINISTRACIÓN
 FEBRERO 2019**

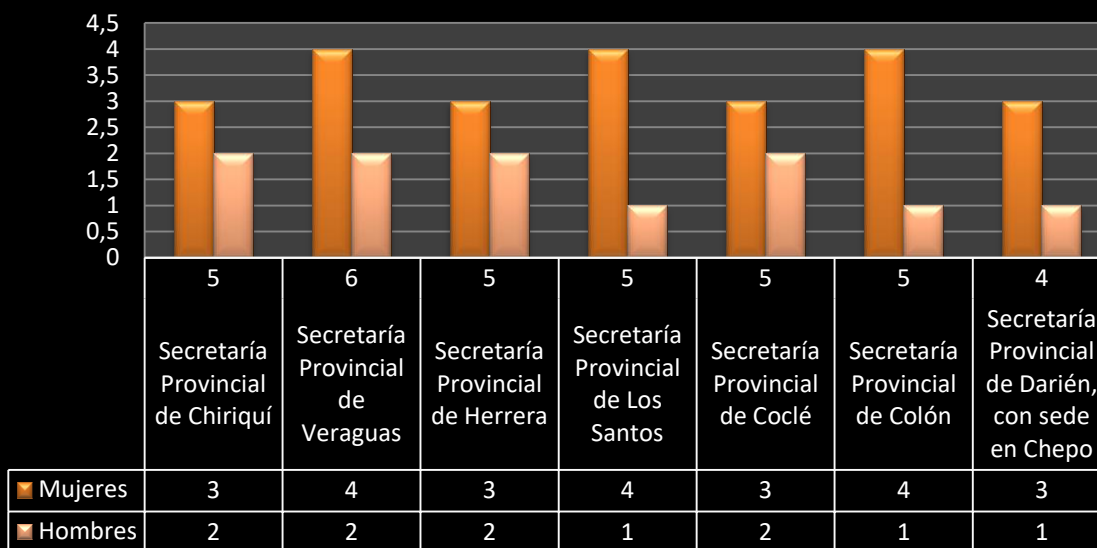
Tabla N°1. Datos Estadísticos por Área Administrativa

Área Administrativa	Total	Sexo	
		Mujeres	Hombres
Despacho Superior	9	7	2
Dirección de Recursos Humanos	7	6	1
Dirección de Investigación y Capacitación (CECPA)	25	18	7
		Mujeres	Hombres
Secretaría Administrativa	33	18	15
Secretaría de Asuntos Municipales	6	2	4
Secretaría de Consultas y Asesoría Jurídica	11	5	6
Secretaría de Procesos Judiciales	21	14	7
		Mujeres	Hombres
Secretaría Provincial de Chiriquí	5	3	2
Secretaría Provincial de Veraguas	6	4	2
Secretaría Provincial de Herrera	5	3	2
Secretaría Provincial de Los Santos	5	4	1
Secretaría Provincial de Coclé	5	3	2
Secretaría Provincial de Colón	5	4	1
Secretaría Provincial de Darién, con sede en Chepo	4	3	1
		Mujeres	Hombres
Oficina de Auditoría Interna	1	0	1
Oficina de Equiparación de Oportunidades	3	1	2
Oficina de Relaciones Públicas	3	3	0
Oficina de Planificación y Cooperación Técnica Internacional	2	1	1
Oficina de Coordinación del Programa de Mediación Comunitaria y los Centros de Mediación Comunitaria a Nivel Nacional	41	37	4
Unidad de Informática	7	1	6
Seguridad	7	0	7
Colaboradores en Total	211	137	74

**GRÁFICAS CORRESPONDIENTES A LA TABLA N°1
DATOS ESTADÍSTICOS POR ÁREA ADMINISTRATIVA**



Estadísticas según Género y Área Administrativa
Gráfica N° 3



Estadísticas según Género y Área Administrativa
Gráfica N° 4

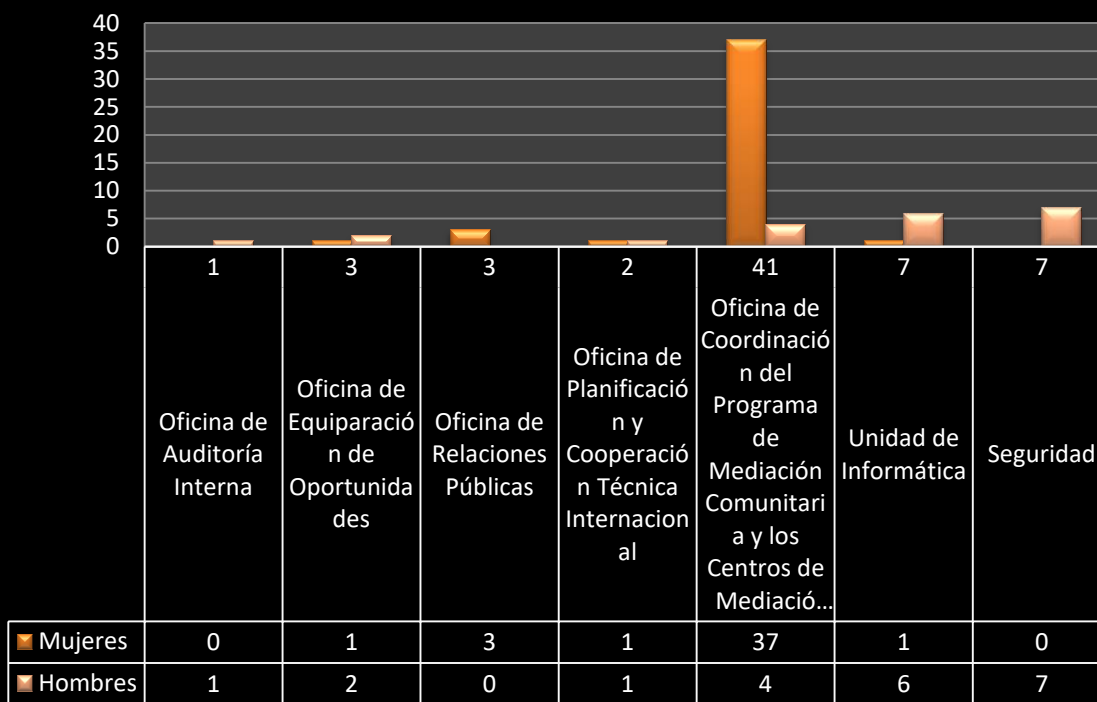


Tabla N°2. Datos Estadísticos por Jefaturas según Género

Nivel Jerárquico por Género	Totales
Mujeres	21
Hombres	16
Total	37

**GRÁFICA CORRESPONDIENTE A LA TABLA N°2
DATOS ESTADÍSTICOS JEFATURAS SEGÚN GÉNERO**

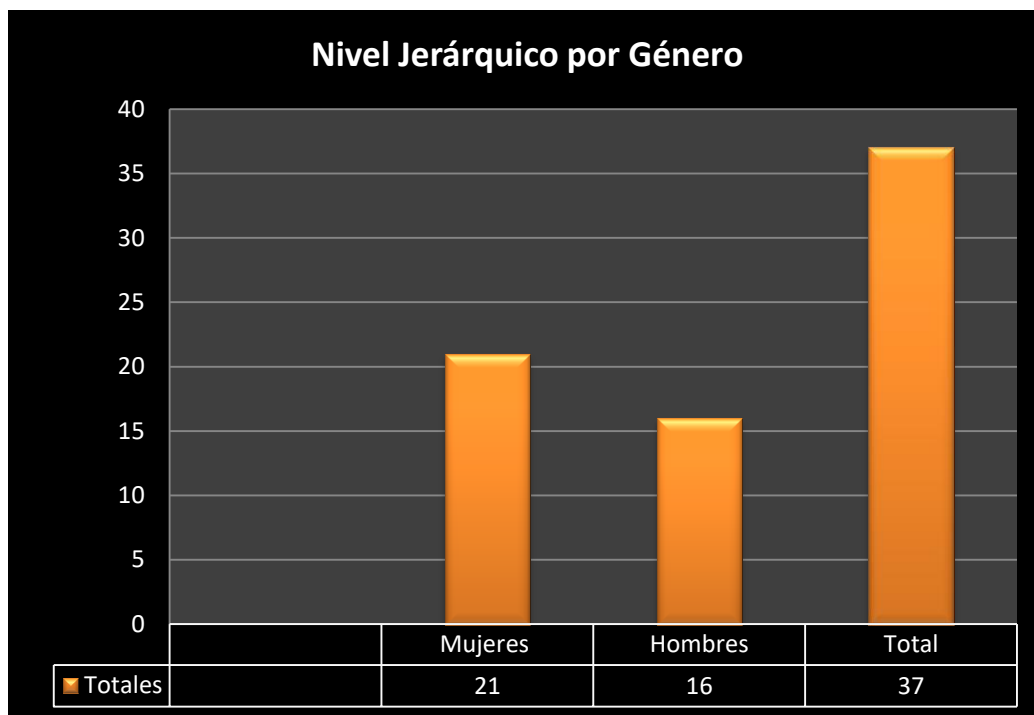


Tabla N°3. Datos Estadísticos por Género

Estadística Nacional por Género		Total
Mujeres	Hombres	
137	74	211

**GRÁFICA CORRESPONDIENTE A LA TABLA N°3
DATOS ESTADÍSTICOS POR GÉNERO**

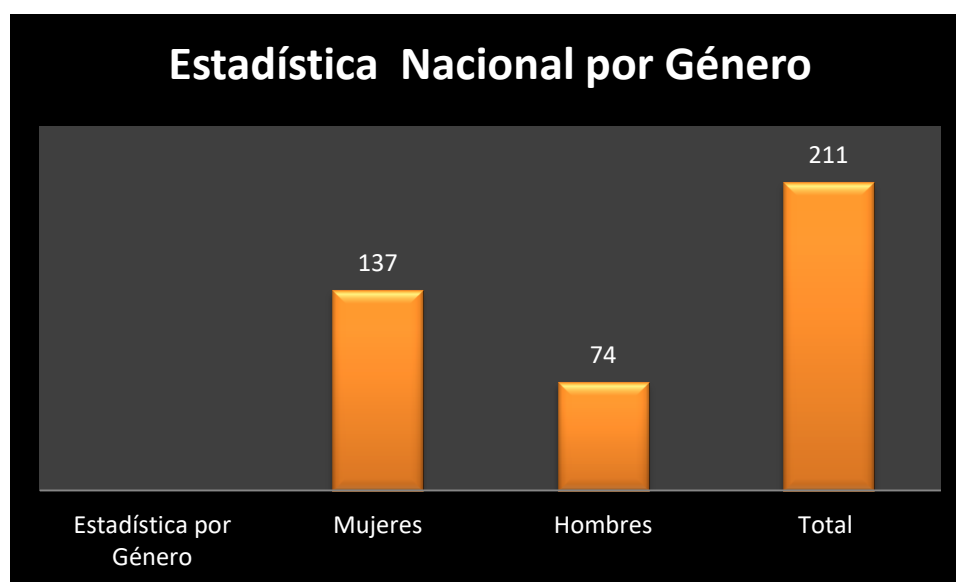


Tabla N°4. Datos Estadísticos por Estatus Laboral

Estadística por Estatus Laboral		
Estatus	Total	Porcentaje
Permanente	200	95%
Eventual	11	5%
Transitorio	0	0%
Total Colaboradores	211	100%

**GRÁFICA CORRESPONDIENTE A LA TABLA N°4
DATOS ESTADÍSTICOS POR ESTATUS LABORAL**

