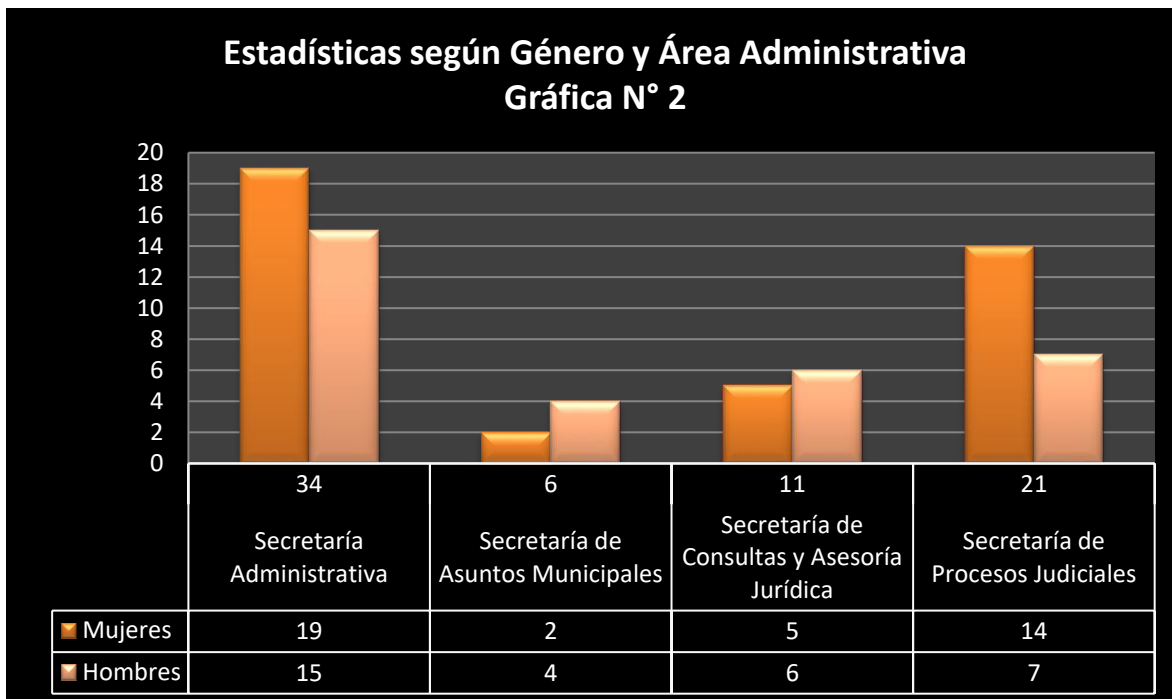
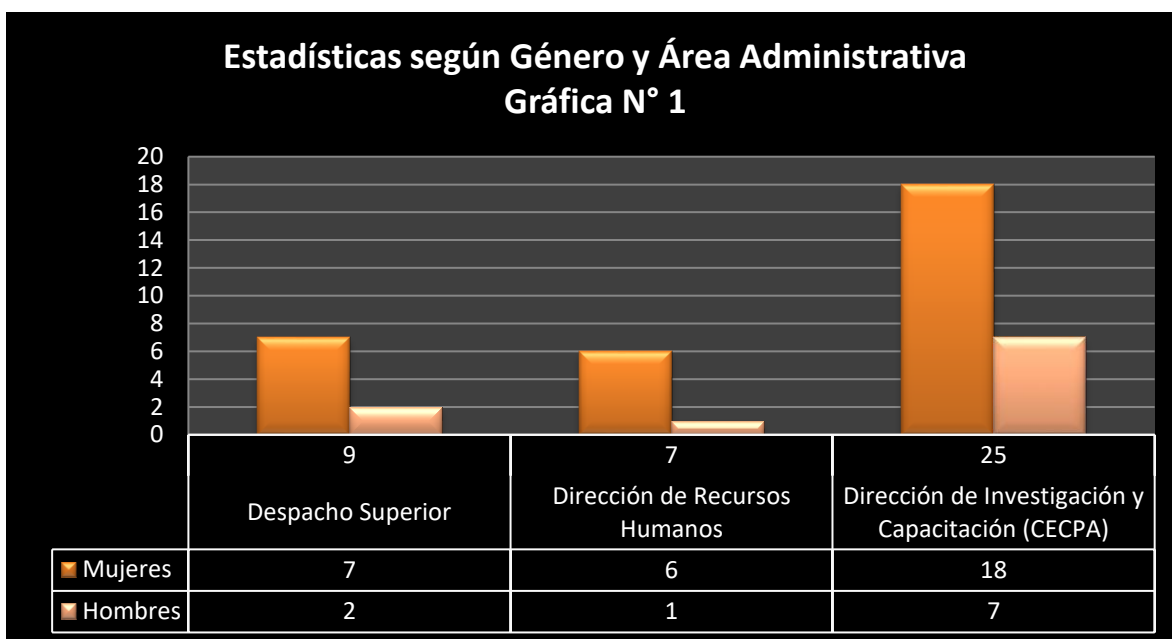


**ESTADÍSTICAS DE LA DIRECCIÓN DE RECURSOS HUMANOS  
 PROCURADURÍA DE LA ADMINISTRACIÓN  
 MARZO 2019**

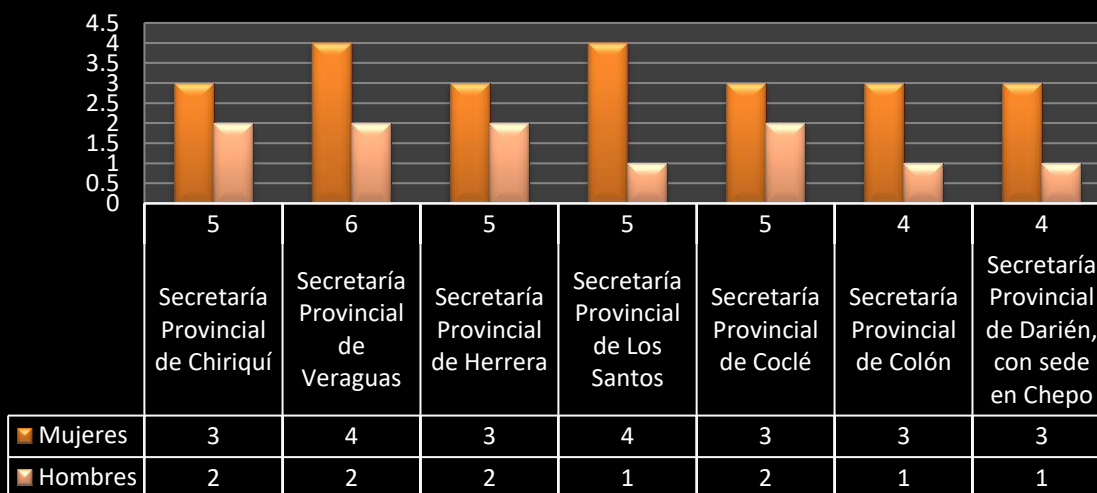
**Tabla N°1. Datos Estadísticos por Área Administrativa**

Área Administrativa	Total	Sexo	
		Mujeres	Hombres
Despacho Superior	9	7	2
Dirección de Recursos Humanos	7	6	1
Dirección de Investigación y Capacitación (CECPA)	25	18	7
		Mujeres	Hombres
Secretaría Administrativa	34	19	15
Secretaría de Asuntos Municipales	6	2	4
Secretaría de Consultas y Asesoría Jurídica	11	5	6
Secretaría de Procesos Judiciales	21	14	7
		Mujeres	Hombres
Secretaría Provincial de Chiriquí	5	3	2
Secretaría Provincial de Veraguas	6	4	2
Secretaría Provincial de Herrera	5	3	2
Secretaría Provincial de Los Santos	5	4	1
Secretaría Provincial de Coclé	5	3	2
Secretaría Provincial de Colón	4	3	1
Secretaría Provincial de Darién, con sede en Chepo	4	3	1
		Mujeres	Hombres
Oficina de Auditoría Interna	1	0	1
Oficina de Equiparación de Oportunidades	3	1	2
Oficina de Relaciones Públicas	3	3	0
Oficina de Planificación y Cooperación Técnica Internacional	2	1	1
Oficina de Coordinación del Programa de Mediación Comunitaria y los Centros de Mediación Comunitaria a Nivel Nacional	42	38	4
Unidad de Informática	7	1	6
Seguridad	7	0	7
<b>Colaboradores en Total</b>	<b>212</b>	<b>138</b>	<b>74</b>

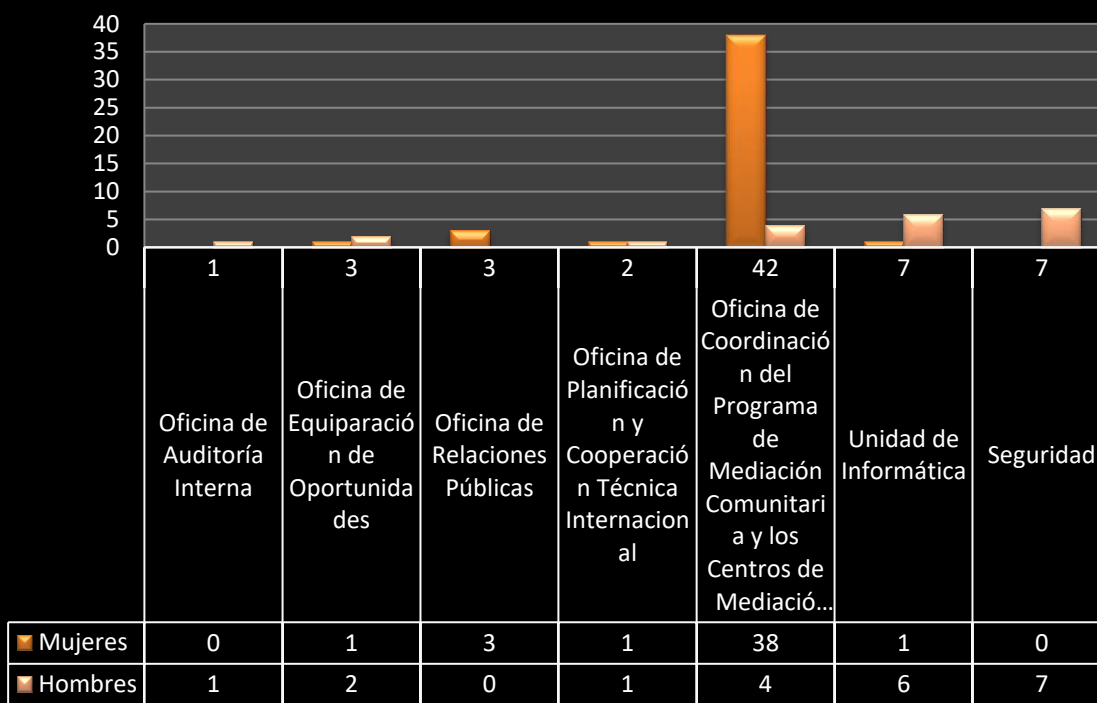
**GRÁFICAS CORRESPONDIENTES A LA TABLA N°1  
DATOS ESTADÍSTICOS POR ÁREA ADMINISTRATIVA**



### Estadísticas según Género y Área Administrativa Gráfica N° 3



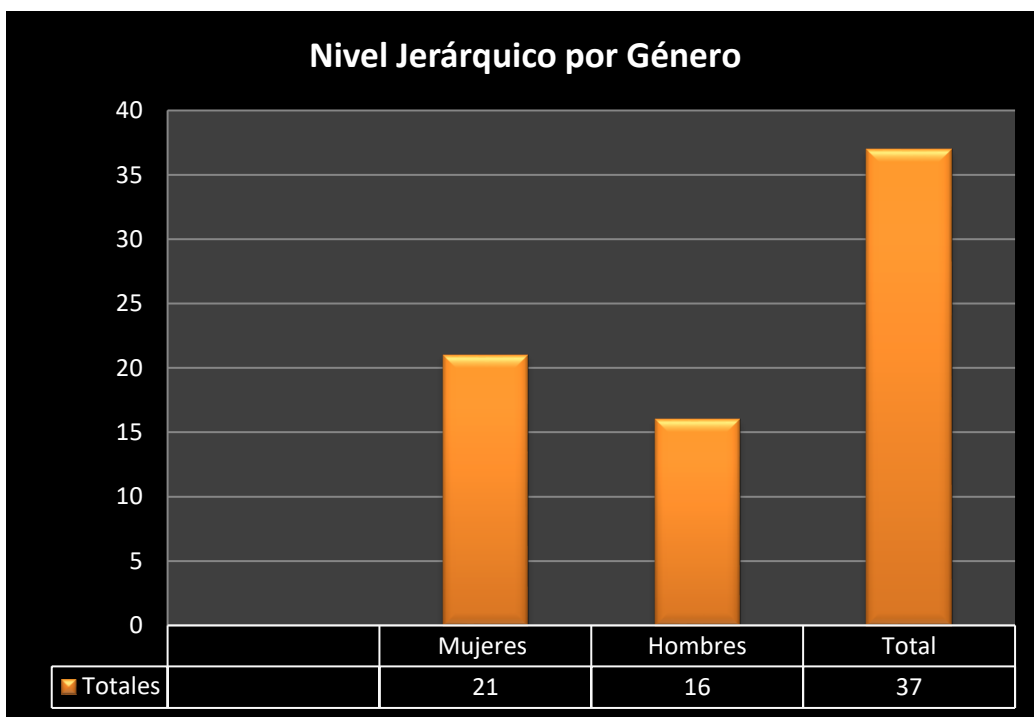
### Estadísticas según Género y Área Administrativa Gráfica N° 4



**Tabla N°2. Datos Estadísticos por Jefaturas según Género**

<b>Nivel Jerárquico por Género</b>	<b>Totales</b>
<b>Mujeres</b>	<b>21</b>
<b>Hombres</b>	<b>16</b>
<b>Total</b>	<b>37</b>

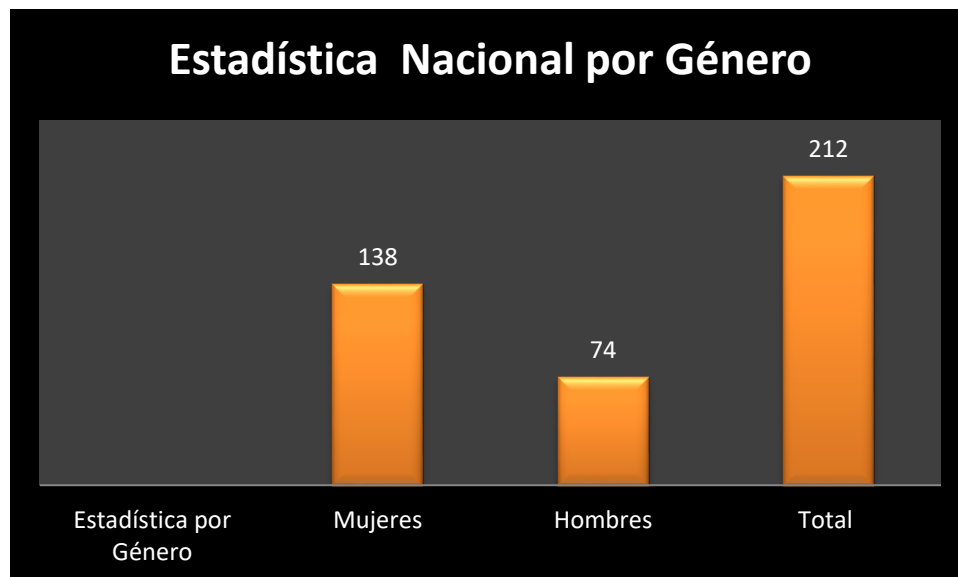
**GRÁFICA CORRESPONDIENTE A LA TABLA N°2  
DATOS ESTADÍSTICOS JEFATURAS SEGÚN GÉNERO**



**Tabla N°3. Datos Estadísticos por Género**

Estadística Nacional por Género		Total
Mujeres	Hombres	
138	74	212

**GRÁFICA CORRESPONDIENTE A LA TABLA N°3  
DATOS ESTADÍSTICOS POR GÉNERO**



**Tabla N°4. Datos Estadísticos por Estatus Laboral**

<b>Estadística por Estatus Laboral</b>		
<b>Estatus</b>	<b>Total</b>	<b>Porcentaje</b>
<b>Permanente</b>	<b>200</b>	<b>94%</b>
<b>Eventual</b>	<b>12</b>	<b>6%</b>
<b>Transitorio</b>	<b>0</b>	<b>0%</b>
<b>Total Colaboradores</b>	<b>212</b>	<b>100%</b>

**GRÁFICA CORRESPONDIENTE A LA TABLA N°4  
DATOS ESTADÍSTICOS POR ESTATUS LABORAL**

